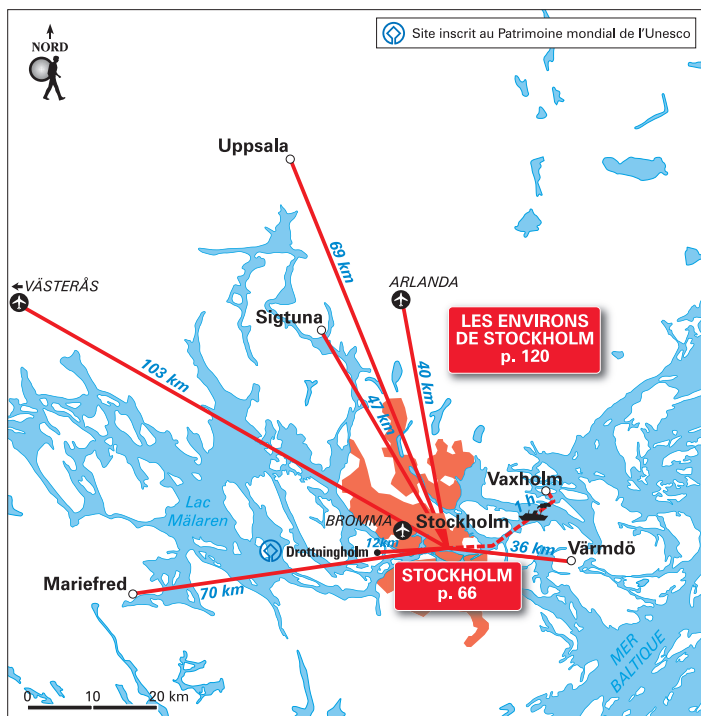


TABLE DES MATIÈRES



PRÉAMBULE

- | | |
|--|--|
| • La rédaction du <i>Routard</i> 6 | • Interview #experieroutard.....33 |
| • Introduction.....11 | • Les questions qu'on se pose avant le départ.....34 |
| • Nos coups de cœur.....12 | |
| • Itinéraires conseillés.....30 | |

COMMENT Y ALLER ? 36

- | | |
|------------------------------------|-------------------|
| • En avion.....36 | • En train.....40 |
| • Les organismes de voyages.....38 | • En bus.....42 |

STOCKHOLM UTILE 43

- | | |
|---------------------------|----------------------|
| • ABC de Stockholm.....43 | • Budget.....47 |
| • Avant le départ.....43 | • Climat.....48 |
| • Banques, change.....45 | • Électricité.....50 |

• Fêtes et jours fériés.....	50	• Pourboire.....	60
• Hébergement.....	51	• Saison touristique.....	60
• Langue.....	53	• Santé.....	61
• Livres de route.....	57	• Sites internet.....	61
• Magasins.....	59	• Téléphone.....	62
• Musées.....	60	• Transports nationaux.....	63
• Poste.....	60	• Urgences.....	65

STOCKHOLM 66

ARRIVÉE À STOCKHOLM 66

• En avion.....	66	• En bus.....	70
• En train.....	70		

ADRESSES ET INFOS UTILES 70

• Services touristiques.....	70	• Représentations diplomatiques.....	74
• Transports urbains.....	71	• Urgences.....	74
• Poste.....	73	• Loisirs et culture.....	74
• Argent, change.....	73	• Divers.....	74

OÙ DORMIR ? 75

• Campings.....	75	• Auberges de jeunesse et hôtels.....	76
-----------------	----	---------------------------------------	----

OÙ MANGER ? 81

• Dans la vieille ville (Gamla Stan).....	82	• À Östermalm.....	87
• À Södermalm.....	83	• À Skeppsholmen.....	88
• À Norrmalm.....	85	• À Djurgården.....	88
• À Vasastan.....	86		

OÙ FAIRE UNE PAUSE SUCRÉE ? OÙ BOIRE UN CAFÉ ? 89

• Dans la vieille ville (Gamla Stan).....	89	• À Vasastan.....	90
• À Södermalm.....	89		

OÙ BOIRE UN VERRE ? OÙ ÉCOUTER DE LA MUSIQUE ? OÙ DANSER ? 90

• Dans la vieille ville (Gamla Stan).....	91	• À Södermalm.....	92
• À Norrmalm.....	91	• À Kungsholmen.....	93
• À Östermalm.....	92		

BALLETS ET CONCERTS CLASSIQUES 93

ACHATS 94

• À Norrmalm et Östermalm.....	94	• À Södermalm.....	95
--------------------------------	----	--------------------	----

À VOIR 95

• Stockholm gratuit.....	96	• À l'est d'Östermalm, dans Ladugårdsgärdet.....	106
• La vieille ville (Gamla Stan).....	96	• L'île de Skeppsholmen.....	107
• L'île de Riddarholmen.....	101	• L'île de Djurgården.....	108
• L'île de Kungsholmen.....	101	• L'île de Södermalm.....	114
• Le quartier de Norrmalm.....	102	• Un peu plus loin.....	116
• Le quartier d'Östermalm.....	104		

OÙ SE Baigner ? 118

LES ENVIRONS DE STOCKHOLM 120

- L'archipel de Stockholm 120
- Vaxholm 121
- Mariefred 123
- Sigtuna 124
- Uppsala 127

HOMMES, CULTURE, ENVIRONNEMENT 138

- Boissons 138
- Cuisine 140
- Curieux, non ? 142
- Design 143
- Économie et société 144
- Environnement 146
- Géographie 149
- Histoire 149
- Médias 154
- Musique populaire 155
- Personnages 156
- Sites inscrits au Patrimoine mondial de l'Unesco 159

Index général 171

Liste des cartes et plans 175

Important : dernière minute

Sauf rare exception, le *Routard* bénéficie d'une parution annuelle à date fixe. Entre deux dates, des événements fortuits (formalités, taux de change, catastrophes naturelles, conditions d'accès aux sites, fermetures inopinées, etc.) peuvent modifier vos projets de voyage. Pour éviter les déconvenues, nous vous recommandons de consulter la rubrique « Guide » par pays de notre site routard.com et plus particulièrement les dernières **Actus voyageurs**.

☎ **112** : c'est le numéro d'urgence commun à la France et à tous les pays de l'UE, à composer en cas d'accident, agression ou détresse. Il permet de se faire localiser et aider en français, tout en améliorant les délais d'intervention des services de secours.

Stadshuset



Le parc d'attractions de Gröna Lund Tivoli, Djurgården

