

HACHETTE TOURISME
43, quai de Grenelle 75905 Paris Cedex 15

DIRECTION
Nathalie Pujo

DIRECTION ÉDITORIALE
Cécile Petiau

RESPONSABLE DE COLLECTION
Catherine Laussucq

ÉDITION
Émilie Lézénès et Adam Stambul

TRADUIT ET ADAPTÉ DE L'ANGLAIS PAR
Véronique Dumont, Catherine Ludet et Catherine Pierre Bon
avec la collaboration de Sophie Noël

MISE EN PAGES (PAO)
Anne-Marie Le Fur

CRÉATION GRAPHIQUE COUVERTURE
Laurent Muller

CE GUIDE VOIR A ÉTÉ ÉTABLI PAR
John Benson, Mark Brazil, Jon Burbank, Angela Jeffs,
Emi Kazuko, Stephen Mansfield, Bill Marsh,
Catherine Rubinstein, Jacqueline Ruyak



Publié pour la première fois en Grande-Bretagne en 2000,
sous le titre : *Eyewitness Travel Guides : Japan*
© Dorling Kindersley Limited, Londres, 2009
© Hachette Livre (Hachette Tourisme) 2010
pour la traduction et l'adaptation française.
Cartographie © Dorling Kindersley 2009

Tous droits de traduction, d'adaptation
et de reproduction réservés pour tous pays.
La marque Voir est une marque déposée.

Conformément à une jurisprudence constante (Toulouse 14. 01. 1887),
les erreurs ou omissions involontaires qui auraient pu subsister
dans ce guide malgré nos soins et les contrôles de l'équipe de rédaction,
ne sauraient engager la responsabilité de l'éditeur.

IMPRIMÉ ET RELIÉ EN CHINE PAR
L. REX PRINTING COMPANY

DÉPÔT LÉGAL : janvier 2010
ISBN : 978-2-01-244578-9
ISSN : 1246-8134

Collection 32 – Édition 01

NO DE CODIFICATION : 24-4578-1

Aussi soigneusement qu'il ait été établi, ce guide
n'est pas à l'abri des changements de dernière heure.
Faites-nous part de vos remarques par mail
à l'adresse suivante : voir@hachette-livre.fr



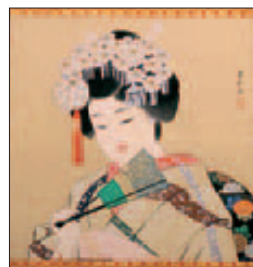
Le Matsumoto Castle dans les Alpes japonaises

SOMMAIRE

COMMENT UTILISER
CE GUIDE 6

PRÉSENTATION
DU JAPON

À LA DÉCOUVERTE
DU JAPON 10



Gravure de geisha
dans un musée de Takayama

LE JAPON DANS SON
ENVIRONNEMENT 14

UNE IMAGE
DU JAPON 16

LE JAPON AU JOUR
LE JOUR 44

HISTOIRE
DU JAPON 50

TOKYO QUARTIER
PAR QUARTIER

TOKYO D'UN
COUP D'ŒIL 62

LE CENTRE DE TOKYO 64

LE NORD DE TOKYO 76

L'OUEST DE TOKYO 88

EN DEHORS
DU CENTRE 100

FAIRE DES ACHATS 104

SE DISTRAIRE 108

ATLAS DES LIEUX
CITÉS 114



Illuminations dans le quartier
de Roppongi, ouest de Tokyo

LE JAPON RÉGION
PAR RÉGION

LE JAPON D'UN COUP
D'ŒIL 126

LE CENTRE
DE HONSHU 128

KYOTO 154

L'OUEST DE
HONSHU 186

SHIKOKU 220

KYUSHU 230

OKINAWA 250

LE NORD DE HONSHU 260

HOKKAIDO 280



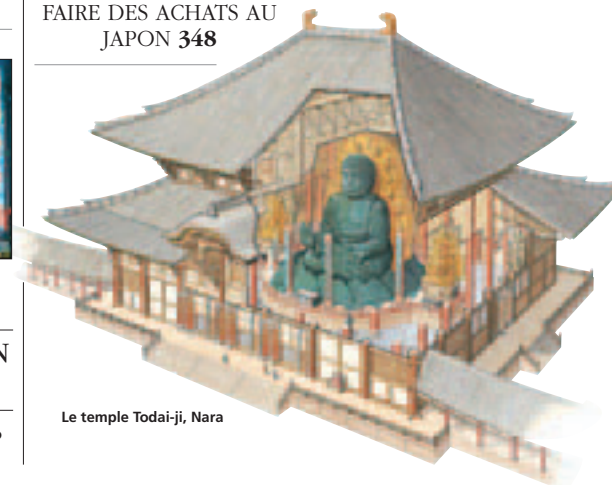
Figure de la cour, porte Yomeimon,
sanctuaire Toshogu, Nikko

LES BONNES
ADRESSES

HÉBERGEMENT 294

RESTAURANTS 314

FAIRE DES ACHATS AU
JAPON 348



Le temple Todai-ji, Nara



Un *makomouchi bento*,
panier repas classique

SOURCES CHAUDES 354

PARCS À THÈMES 356

SPORTS ET ACTIVITÉS
DE PLEIN AIR 358

INTÉRÊTS
PARTICULIERS 362

RENSEIGNEMENTS
PRATIQUES

LE JAPON MODE
D'EMPLOI 368

ALLER AU JAPON ET
Y CIRCULER 386

INDEX 394

BIBLIOGRAPHIE 409

LEXIQUE 412