

Gauche **Pyramide du Louvre** Droite **Crypte voûtée, Sacré-Cœur**

HACHETTE TOURISME
43, quai de Grenelle, 75905 Paris Cedex 15

DIRECTION
Cécile Boyer-Runge

DIRECTION DE PÔLE
Amélie Baghdiguian

RESPONSABLE DE COLLECTION
Catherine Laussuq

ÉDITION
Aurélie Pregliasco

TRADUIT ET ADAPTÉ DE L'ANGLAIS PAR
Marianne Bouvier et Jean-Yves Cotté

MISE EN PAGES (PAO)
Maogani



Ce guide Top 10 a été établi par
Mike Gerrard et Donna Dailey

Publié pour la première fois en Grande-Bretagne en 2002 sous le titre : *Eyewitness Top 10 Travel Guides : Top 10 Paris*
© Dorling Kindersley Limited, London 2005
© Hachette Livre (Hachette Tourisme) pour la traduction et l'édition française 2005
Tous droits de traduction, d'adaptation et de reproduction réservés pour tous pays.

Conformément à une jurisprudence constante (Toulouse 14.01.1887), les erreurs ou omissions involontaires qui auraient pu subsister dans ce guide, malgré nos soins et les contrôles de l'équipe de rédaction, ne sauraient engager la responsabilité de l'éditeur.

IMPRIMÉ ET RELIÉ EN ITALIE PAR GRAPHICOM

DÉPÔT LÉGAL : 46924, mai 2005
ISBN : 2-01-240075-2
ISSN : 1639-5638
COLLECTION 28 - Édition 01
N° DE CODIFICATION : 24-0075-2

Le classement des différents sites est un choix de l'éditeur et n'implique ni leur qualité ni leur notoriété.

Sommaire

Paris Top 10

Musée du Louvre	8
Musée d'Orsay	12
Tour Eiffel	16
Notre-Dame	18
Sacré-Cœur	22
Arc de Triomphe	24
Centre Georges-Pompidou	26
Panthéon	28
Sainte-Chapelle	30
Invalides	32
Musées	34
Musées d'art	36
Parcs et jardins	38
Lieux de culte	40
Monuments historiques	42
Un peu d'histoire	44

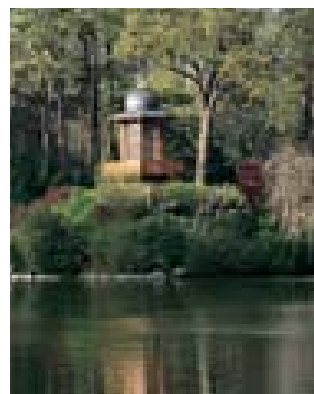
Aussi soigneusement qu'il ait été établi, ce guide n'est pas à l'abri des changements de dernière heure. Faites-nous part de vos remarques, informez-nous de vos découvertes personnelles : nous accordons la plus grande attention au courrier de nos lecteurs.

Gauche **Rosace, Notre-Dame** Droite **Écoinçons sculptés, Arc de Triomphe**

Romans historiques à Paris	46	Les Tuileries et l'Opéra	94
Au fil de l'eau	48	Les Champs-Élysées	102
Paris à pied	50	Les Invalides	
Bars et restaurants	52	et la tour Eiffel	110
Boutiques et marchés	54	Quartier Latin, Saint-Germain et le Luxembourg	118
Événements culturels	56	Le quartier	
Où se distraire	58	du Jardin des Plantes	128
Avec les enfants	60	Le quartier de Chaillot	134
Clubs de Jazz	62	Montmartre et Pigalle	140
Où manger à Paris	64	Paris et ses environs	150

Visiter Paris

Île de la Cité		Mode d'emploi	
et île Saint-Louis	68	Informations pratiques	160
Beaubourg et Les Halles	74	Hébergement	172
Le Marais et la Bastille	84	Index général	180

Gauche **Bois de Boulogne** Droite **Montmartre**