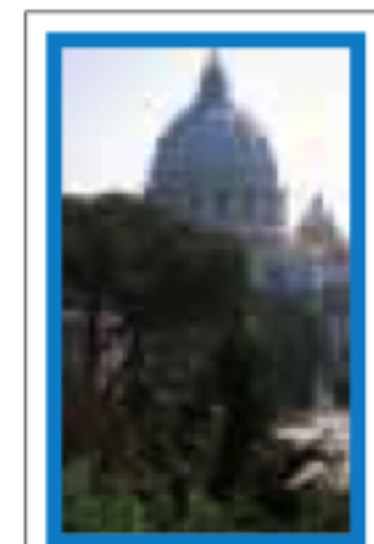
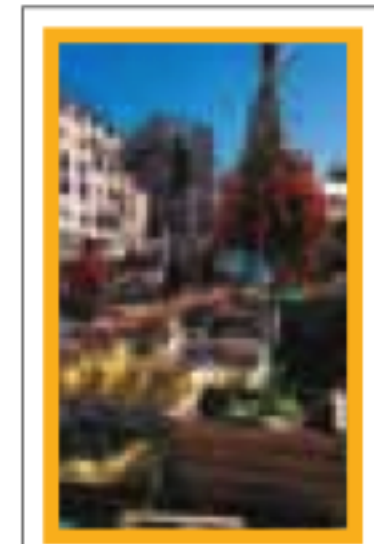


# Rome quartier par quartier

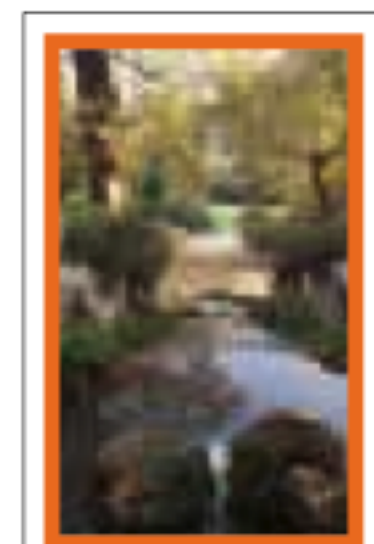
Ce guide consacre un chapitre à chacun des seize quartiers indiqués sur ce plan. C'est ici que se trouvent la plupart des sites ou monuments décrits. Si vous n'effectuez qu'un court séjour, vous devrez sans doute vous limiter aux principaux : le Forum pour la Rome antique ; le Capitole, le quartier du Panthéon et la piazza Navona pour le cœur historique de la cité ; le Campo dei Fiori pour ses palais Renaissance ; la piazza di Spagna pour son escalier du XVIII<sup>e</sup> siècle et ses boutiques modernes ; et le Vatican pour ses musées et la basilique Saint-Pierre.



**PAGES 222-249**  
Plans 3, 4



**PAGES 142-153**  
Plans 4, 8, 11, 12



**PAGES 214-221**  
Plans 3, 4, 7, 11



**PAGES 116-127**  
Plans 4, 11, 12



**PAGES 207-213**  
Plans 4, 7, 8, 11



**PAGES 102-215**  
Plans 4, 5, 12



**PAGES 198-205**  
Plans 7, 8, 12



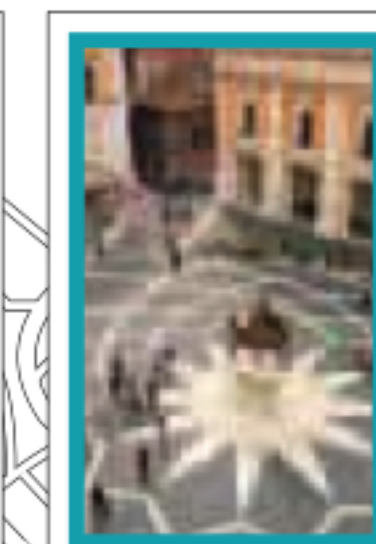
**PAGES 128-141**  
Plans 4, 5



**PAGES 154-165**  
Plans 5, 6, 12



**PAGES 250-255**  
Plans 5, 6



**PAGES 64-75**  
Plans 5, 12



**PAGES 166-175**  
Plans 5, 6



**PAGES 76-95**  
Plans 5, 8, 9, 12



**PAGES 96-101**  
Plan 8



**PAGES 188-197**  
Plans 8, 9



**PAGES 176-187**  
Plans 6, 9, 10

